

บทที่ 3 ผลการติดตามตรวจสอบ คุณภาพสิ่งแวดล้อม

บทที่ 3

ผลการติดตามตรวจสอบคุณภาพสิ่งแวดล้อม

3.1 วิธีการตรวจวัดคุณภาพสิ่งแวดล้อม

ตารางที่ 3.1 ดัชนีที่ตรวจวัด จุดเก็บตัวอย่าง วิธีการตรวจวัด และความถี่ของการปฏิบัติตามมาตรการติดตามตรวจสอบผลกระทบสิ่งแวดล้อม ของโครงการ ดิเอทัส ลุมพินี ชื่อเดิม โครงการอาคารโรงแรมและสำนักงาน ขนาดความสูง 27 ชั้น ชั้นใต้ดิน 2 ชั้น ระยะเปิดดำเนินการ

ดัชนีคุณภาพสิ่งแวดล้อม	บริเวณที่ตรวจสอบ / ความถี่ของการตรวจสอบ	พารามิเตอร์	วิธีการตรวจสอบ	ผลการปฏิบัติตามมาตรการ (ผลการดำเนินการ)	อ้างอิง
ช่วงเปิดดำเนินการ					
1. น้ำใช้	- เส้นท่อประปา / เดือนละ 1 ครั้ง	- การแตกหรือรั่วซึมของท่อประปา	-	โครงการตรวจสอบเส้นท่อ ตรวจสอบเส้นท่อประปา และการทำงานของเครื่องสูบน้ำและวาล์วต่างๆ เดือนละ 1 ครั้ง แต่ไม่ได้บันทึกเป็นเอกสารตรวจสอบไว้	-

ตารางที่ 3.1 ดัชนีที่ตรวจวัด จุดเก็บตัวอย่าง วิธีการตรวจวัด และความถี่ของการปฏิบัติตามมาตรการติดตามตรวจสอบผลกระทบสิ่งแวดล้อม ของโครงการ ดิเอทส์ ลุมพินี ชื่อเดิม โครงการอาคารโรงแรมและสำนักงาน ขนาดความสูง 27 ชั้น ชั้นใต้ดิน 2 ชั้น ระยะเปิดดำเนินการ(ต่อ)

ดัชนีคุณภาพสิ่งแวดล้อม	บริเวณที่ตรวจสอบ / ความถี่ของการตรวจสอบ	พารามิเตอร์	วิธีการตรวจสอบ	ผลการปฏิบัติตามมาตรการ (ผลการดำเนินการ)	อ้างอิง
3. คุณภาพน้ำ					
2.1 คุณภาพน้ำทั้งก่อนการบำบัด	- ส่วนปรับเสถียร / เก็บเดือนละ 1 ครั้ง	pH , BOD , SS , Sulfide , Oil & Grease , TKN , Total Coliform	- เก็บและวิเคราะห์ตัวอย่างด้วยวิธีมาตรฐาน	พบโครงการวิเคราะห์ตัวอย่างน้ำช่วงเดือน ก.ค. - ธ.ค. 2565 ครบทุกเดือน ตรงตามมาตรการ	ภาคผนวก 13
2.2 คุณภาพน้ำทั้งหลังการบำบัด	- ส่วนสัมผัสคลอรีนและถังน้ำบำบัด / เก็บเดือนละ 1 ครั้ง	pH , BOD , SS , Sulfide, Oil & Grease , TKN , Total Coliform , Residual Chlorine	- เก็บและวิเคราะห์ตัวอย่างด้วยวิธีมาตรฐาน	พบโครงการวิเคราะห์ตัวอย่างน้ำช่วงเดือน ก.ค. - ธ.ค. 2565 ครบทุกเดือน ตรงตามมาตรการ และพบว่าผลวิเคราะห์คุณภาพน้ำทั้งมีค่าผ่านมาตรฐาน	ภาคผนวก 13

ตารางที่ 3.1 ดัชนีที่ตรวจวัด จุดเก็บตัวอย่าง วิธีการตรวจวัด และความถี่ของการปฏิบัติตามมาตรการติดตามตรวจสอบผลกระทบสิ่งแวดล้อม ของโครงการ ดิเอทส์ ลุมพินี
ชื่อเดิม โครงการอาคารโรงแรมและสำนักงาน ขนาดความสูง 27 ชั้น ชั้นใต้ดิน 2 ชั้น ระยะเปิดดำเนินการ(ต่อ)

ดัชนีคุณภาพสิ่งแวดล้อม	บริเวณที่ตรวจสอบ / ความถี่ของการตรวจสอบ	พารามิเตอร์	วิธีการตรวจสอบ	ผลการปฏิบัติตามมาตรการ (ผลการดำเนินการ)	อ้างอิง
2.3 คุณภาพน้ำที่เข้าและออก หอผึ่งเย็น	- เก็บตัวอย่างน้ำ ณ จุดที่น้ำไหลเข้ามาเดิมชดเชยในระบบในอ่างรองรับ และ ท่อน้ำทิ้งจากหอผึ่งเย็น / เก็บทุกๆ 6 เดือน	pH , Total Coliform , Residual Chlorine , เชื้อลีสี่ไอเนลลา	- เก็บและ วิเคราะห์ ตัวอย่างด้วยวิธี มาตรฐาน	พบทางโครงการวิเคราะห์ ตัวอย่างน้ำ น้ำเข้าหอผึ่งเย็น และ น้ำออกจากหอผึ่งเย็นใน เดือนธันวาคม 2564 ซึ่งไม่ ตรงตามมาตรการให้เก็บน้ำทุกๆ 6 เดือน แต่เนื่องจาก โครงการยังไม่เปิดให้บริการ จึงยังไม่วิเคราะห์น้ำใน ส่วนนี้ เนื่องจากยังไม่ได้ใช้งาน แต่จะวิเคราะห์อีกครั้ง เมื่อโครงการเปิดใช้งานตามปกติ เพื่อให้ตรงตาม มาตรการต่อไป	ภาคผนวก 13
3. มูลฝอย	- บริเวณที่ตั้งถังมูลฝอยและ ห้องพักมูลฝอยรวมของ โครงการ / ตลอดระยะเวลา เปิดดำเนินการ	-	-	พบโครงการตรวจสอบบริเวณที่ตั้งถังมูลฝอยและ ห้องพักมูลฝอยรวม ไม่ให้มีมูลฝอยตกค้าง และดูแล ความสะอาดเป็นประจำทุกวัน แต่ไม่พบเอกสารการ บันทึกผลการตรวจสอบ	
4. ระบบป้องกันอัคคีภัย	1. อุปกรณ์ในระบบป้องกัน และสัญญาณเตือนอัคคีภัย / 3 เดือนต่อครั้ง	สภาพพร้อมใช้งาน	- ตรวจสอบตาม ชนิดของอุปกรณ์	พบโครงการตรวจสอบอุปกรณ์ในระบบป้องกันและ สัญญาณเตือนอัคคีภัย เดือน กันยายน 2565	ภาคผนวก 25 ภาคผนวก 4

ตารางที่ 3.1 ดัชนีที่ตรวจวัด จุดเก็บตัวอย่าง วิธีการตรวจวัด และความถี่ของการปฏิบัติตามมาตรการติดตามตรวจสอบผลกระทบสิ่งแวดล้อม ของโครงการ ดิเอทส์ ลุมพินี
ชื่อเดิม โครงการอาคารโรงแรมและสำนักงาน ขนาดความสูง 27 ชั้น ชั้นใต้ดิน 2 ชั้น ระยะเปิดดำเนินการ(ต่อ)

ดัชนีคุณภาพสิ่งแวดล้อม	บริเวณที่ตรวจสอบ / ความถี่ ของการตรวจสอบ	พารามิเตอร์	วิธีการตรวจสอบ	ผลการปฏิบัติตามมาตรการ (ผลการ ดำเนินการ)	อ้างอิง
4. ระบบป้องกันอัคคีภัย	2. ระบบจ่ายไฟฟ้าสำรอง / 3 เดือนต่อครั้ง	มีแบตเตอรี่สำรองอยู่ ตลอดเวลา และมีสภาพ พร้อมใช้งาน	- ทดสอบอุปกรณ์	พบโครงการตรวจสอบระบบจ่ายไฟฟ้าสำรอง 2 เดือน/ครั้ง โดยพบผลการตรวจสอบ เดือน ส.ค. , ต.ค. และ ธ.ค.. 2565	ภาคผนวก 8
	3. ป้ายและเครื่องหมายแสดง การหนีไฟ และแผนผัง เส้นทางหนีไฟ / 3 เดือนต่อครั้ง	สภาพดี มองเห็นชัดเจน และไม่มุงเลื่อน	- ตรวจสอบ	พบโครงการตรวจสอบป้ายแสดงการหนีไฟ ทุก 3 เดือน โดยพบผลการตรวจสอบ เดือน ก.ย.. 2565 และ ธ.ค. 2565	ภาคผนวก 6
	4. อุปกรณ์ดับเพลิง - เครื่องดับเพลิงแบบหัว ได้ / 3 เดือนต่อครั้ง - หัวรับน้ำดับเพลิง / 3 เดือนต่อครั้ง - ถังเก็บน้ำใช้-น้ำ ดับเพลิง / 3 เดือนต่อ ครั้ง	- สภาพพร้อมใช้งาน - อายุการใช้งาน - สภาพพร้อมใช้งาน - เข้าถึงได้สะดวก - สภาพพร้อมใช้งาน - ระดับน้ำในถัง	- ตรวจสอบ - ตรวจสอบ - ตรวจสอบ	พบโครงการตรวจสอบเครื่องดับเพลิงแบบ หัว ทุก 3 เดือน โดยพบผลการตรวจสอบ เดือน ก.ย.. 2565 และ ธ.ค. 2565 พบโครงการตรวจสอบหัวรับน้ำดับเพลิง แต่ไม่ได้บันทึกข้อมูลไว้ พบโครงการตรวจสอบถังเก็บน้ำใช้-น้ำดับเพลิง แต่ไม่ได้บันทึกข้อมูลไว้	ภาคผนวก 5 - -

ตารางที่ 3.1 ดัชนีที่ตรวจวัด จุดเก็บตัวอย่าง วิธีการตรวจวัด และความถี่ของการปฏิบัติตามมาตรการติดตามตรวจสอบผลกระทบสิ่งแวดล้อม ของโครงการ ดิเอทส์ ลุมพินี
ชื่อเดิม โครงการอาคารโรงแรมและสำนักงาน ขนาดความสูง 27 ชั้น ชั้นใต้ดิน 2 ชั้น ระยะเปิดดำเนินการ(ต่อ)

ดัชนีคุณภาพสิ่งแวดล้อม	บริเวณที่ตรวจสอบ / ความถี่ ของการตรวจสอบ	พารามิเตอร์	วิธีการตรวจสอบ	ผลการปฏิบัติตามมาตรการ (ผลการดำเนินการ)	อ้างอิง
4. ระบบป้องกันอัคคีภัย	- สายฉีดน้ำดับเพลิง และ ตู้เก็บสายฉีด (FHC) / เดือนละ 1 ครั้ง	- สภาพพร้อมใช้งาน	- ตรวจสอบ	พบโครงการตรวจสอบสายฉีดน้ำ ดับเพลิงและตู้เก็บสายฉีด (FHC) เดือนละครั้ง แต่ไม่ได้บันทึก ข้อมูลไว้	-
	- เครื่องสูบน้ำดับเพลิง / เดือนละ 1 ครั้ง	- สภาพพร้อมใช้งาน	- ตรวจสอบ	พบโครงการตรวจสอบเครื่องสูบน้ำ ดับเพลิง 2 เดือนครั้ง โดยพบ ส.ก. , ต.ก. และ ข.ก.. 2565	ภาคผนวก 10
	- ระบบ Sprinkler / เดือนละ 1 ครั้ง	- สภาพพร้อมใช้งาน	- ตรวจสอบ	พบโครงการตรวจสอบระบบ Sprinkler เดือนละ 1 ครั้ง แต่ไม่ ได้บันทึกข้อมูลไว้	-
	5. บันไดหนีไฟและเส้นทาง ในการหนีไฟ / เดือนละ 1 ครั้ง	- สภาพพร้อมใช้งาน - ไม่มีสิ่งกีดขวาง	- ตรวจสอบ	พบโครงการตรวจสอบบันไดหนี ไฟและเส้นทางในการหนีไฟ / เดือนละ 1 ครั้ง แต่ไม่ได้บันทึก ข้อมูลไว้	-

**ตารางที่ 3.1 ดัชนีที่ตรวจวัด จุดเก็บตัวอย่าง วิธีการตรวจวัด และความถี่ของการปฏิบัติตามมาตรการติดตามตรวจสอบผลกระทบสิ่งแวดล้อม ของโครงการ ดิเอทัส ลุมพินี
ชื่อเดิม โครงการอาคารโรงแรมและสำนักงาน ขนาดความสูง 27 ชั้น ชั้นใต้ดิน 2 ชั้น ระยะเปิดดำเนินการ(ต่อ)**

ดัชนีคุณภาพสิ่งแวดล้อม	บริเวณที่ตรวจสอบ / ความถี่ ของการตรวจสอบ	พารามิเตอร์	วิธีการตรวจสอบ	ผลการปฏิบัติตามมาตรการ (ผลการดำเนินการ)	อ้างอิง
5. ระบบระบายอากาศ	- ช่องระบายอากาศ ธรรมชาติ เช่น หน้าต่าง และประตู / เดือนละ 1 ครั้ง	- ไม่มีวัตถุหรือสิ่งกีด ขวาง	- ตรวจสอบ	พบโครงการตรวจสอบ ช่อง ระบายอากาศธรรมชาติ เช่น หน้าต่างและประตู / เดือนละ 1 ครั้ง แต่ไม่ได้บันทึกข้อมูลไว้	-
6 คุณภาพชีวิตและความพึง พอใจของผู้มาใช้บริการ และพนักงาน	- ผู้มาใช้บริการและพนักงาน / ตลอดระยะเวลาเปิด ดำเนินการ	- ประเมินเรื่องราวร้อง ทุกข์ข้อเสนอแนะ และ ข้อคิดเห็นของผู้มาใช้ บริการและพนักงาน	- ติดตามประเมินจากการจัดส่วนรับเรื่อง ร้องเรียนและความคิดเห็น	ไม่พบข้อร้องเรียน ของผู้มาใช้ บริการ และพนักงาน	-

3.2 ผลการตรวจวัดคุณภาพสิ่งแวดล้อม

แบบ ตต.9

รายงานผลการตรวจวัดคุณภาพน้ำทิ้ง

โครงการ ดิเอทส์ ลุมพินี (ชื่อเดิม) โครงการอาคาร โรงแรมและสำนักงาน ขนาดความสูง 27 ชั้น ชั้นใต้ดิน 2 ชั้น
ของบริษัท บีเอสเอ็น แอสเซท จำกัด

จัดทำรายงาน โดย บริษัทเอ็นไวรอนเม้นท์ แอนด์ แลบลอราตอรี จำกัด

ระหว่าง เดือน กรกฎาคม - กันยายน 2565

ตำแหน่งที่ตรวจวัด น้ำก่อนบำบัด (INFLUENT)

ตำแหน่งพิกัด UTM ของสถานี 13.724687038459962, 100.5473250935819

ดัชนีคุณภาพ น้ำเสีย	หน่วย	ผลการตรวจวัด น้ำก่อนบำบัด (INFLUENT)			ค่าสูงสุด/ ค่าต่ำสุด	ค่ามาตรฐาน (2)	เกณฑ์กำหนด ในรายงาน (3)
		กรกฎาคม	สิงหาคม	กันยายน			
pH	-	7.5	7.5	7.5	7.5/7.5	5.0-9.0	5.0-9.0
BOD	mg/L	14.0	4.4	5.4	14.0/4.4	≤20	≤20
TSS	mg/L	11.2	96.5	17.6	96.5/11.2	≤30	≤30
Fat Oil & Grease	mg/L	8.4	3.3	2.4	8.4/2.4	≤20	≤20
TKN	mg/L N	24	<0.28	6.2	24/<0.28	≤35	≤35
Sulfide	mg/L S	2.4	<1.0	<1.0	2.4/<1.0	≤1.0	≤1.0
Total Coliform	MPN/100 ml	>160,000	>160,000	>160,000	>160,000/ >160,000	-	-
Residual Chlorine	mg/L	-	-	-		-	-

หมายเหตุ (1) ในกรณี Not Detectable ให้ระบุค่าเป็น Detection Limit ของวิธีการตรวจวัดที่ใช้

(2) มาตรฐานตามประกาศกระทรวงทรัพยากรธรรมชาติและสิ่งแวดล้อม เรื่อง กำหนดมาตรฐานควบคุมการ
ระบายน้ำทิ้งจากอาคารบางประเภทและบางขนาด ลงวันที่ 7 พฤศจิกายน พ.ศ. 2548 (อาคารประเภท ก)

(3) ระบุความเข้มข้นหรือ Loading ที่กำหนดเป็นเงื่อนไขในรายงานการประเมินผลกระทบสิ่งแวดล้อม

ชื่อผู้เก็บตัวอย่าง EnviLab (บริษัทเอ็นไวรอนเม้นท์ แอนด์ แลบลอราตอรี จำกัด)

ชื่อผู้บันทึก น.ส.พัศณีย์ กิ่งทอง

ผู้ควบคุม/ตรวจสอบ น.ส. อธิสา ทรงสวัสดิ์

ชื่อบริษัทผู้ตรวจวัดและวิเคราะห์ตัวอย่าง บริษัท เอ็นไวรอนเม้นท์ แอนด์ แลบลอราตอรี จำกัด

ชื่อผู้วิเคราะห์	1. น.ส. เชนฤติ พันธุ์แก้ว	ทะเบียนเลขที่ ว-029-จ-2798
	2. น.ส. พัทธภรณ์ แจ่มดาว	ทะเบียนเลขที่ ว-029-จ-3719
	3. น.ส. จุติมา ขุนเกลี้ยง	ทะเบียนเลขที่ ว-029-จ-6324
	4. น.ส.อุไร ศรีเนตร	ทะเบียนเลขที่ ว-029-จ-3397
	5. น.ส.พัชรี โตสกุล	ทะเบียนเลขที่ ว-029-จ-7595

เบอร์โทร 02-9690714, 02-9690130-1

รายงานผลการตรวจวัดคุณภาพน้ำทิ้ง

โครงการ ดิเอทส์ ลุมพินี (ชื่อเดิม) โครงการอาคาร โรงแรมและสำนักงาน ขนาดความสูง 27 ชั้น ชั้นใต้ดิน 2 ชั้น

ของบริษัท บีเอสเอ็น แอสเซท จำกัด

จัดทำรายงานโดย บริษัทเอ็นไวรอนमेंท์ แอนด์ แล็บอราตอรี จำกัด

ระหว่าง เดือน ตุลาคม - ธันวาคม 2565

ตำแหน่งที่ตรวจวัด ผลการตรวจวัด น้ำก่อนบำบัด (INFLUENT)

ตำแหน่งพิกัด UTM ของสถานี 13.724687038459962, 100.5473250935819

ดัชนีคุณภาพ น้ำเสีย	หน่วย	ผลการตรวจวัด น้ำก่อนบำบัด (INFLUENT)			ค่าสูงสุด/ ค่าต่ำสุด	ค่า มาตรฐาน (2)	เกณฑ์ กำหนดใน รายงาน (3)
		ตุลาคม	พฤศจิกายน	ธันวาคม			
pH	-	7.6	7.4	7.6	7.6/7.4	5.0-9.0	5.0-9.0
BOD	mg/L	16.2	3.8	9.0	16.2/3.8	≤20	≤20
TSS	mg/L	30.3	33.3	7.2	33.3/7.2	≤30	≤30
Fat Oil & Grease	mg/L	4.0	5.9	6.3	6.3/4.0	≤20	≤20
TKN	mg/L N	4.2	1.7	4.0	4.2/1.7	≤35	≤35
Sulfide	mg/L S	1.0	<1.0	1.1	1.1/<1.0	≤1.0	≤1.0
Total Coliform	MPN/100ml	>16,000	>16,000	>16,000	>16,000/>16,000	-	-
Residual Chlorine	mg/L	-	-	-		-	-

หมายเหตุ (1) ในกรณี Not Detectable ให้ระบุค่าเป็น Detection Limit ของวิธีการตรวจวัดที่ใช้

(2) มาตรฐานตามประกาศกระทรวงทรัพยากรธรรมชาติและสิ่งแวดล้อม เรื่อง กำหนดมาตรฐานควบคุมการ
ระบายน้ำทิ้งจากอาคารบางประเภทและบางขนาด ลงวันที่ 7 พฤศจิกายน พ.ศ. 2548 (อาคารประเภท ก)

(3) ระบุความเข้มข้นหรือ Loading ที่กำหนดเป็นเงื่อนไขในรายงานการประเมินผลกระทบสิ่งแวดล้อม

ชื่อผู้เก็บตัวอย่าง EnviLab (บริษัทเอ็นไวรอนमेंท์ แอนด์ แล็บอราตอรี จำกัด)

ชื่อผู้บันทึก น.ส.พัศณีย์ กิ่งทอง

ผู้ควบคุม/ตรวจสอบ น.ส. อลิสา ทรงสวัสดิ์

ชื่อบริษัทผู้ตรวจวัดและวิเคราะห์ตัวอย่าง บริษัท เอ็นไวรอนमेंท์ แอนด์ แล็บอราตอรี จำกัด

ชื่อผู้วิเคราะห์	1. น.ส. เอ็นฤดี พันธุ์แก้ว	ทะเบียนเลขที่ ว-029-จ-2798
	2. น.ส. พิชราภรณ์ แจ่มดาว	ทะเบียนเลขที่ ว-029-จ-3719
	3. น.ส. จุติมา ขุนเกลี้ยง	ทะเบียนเลขที่ ว-029-จ-6324
	4. น.ส.อุไร ศรีเนตร	ทะเบียนเลขที่ ว-029-จ-3397
	5. น.ส.พัชรี โตสกุล	ทะเบียนเลขที่ ว-029-จ-7595

เบอร์โทร 02-9690714, 02-9690130-1

รายงานผลการตรวจวัดคุณภาพน้ำทิ้ง

โครงการ ดิเอทส์ ลุมพินี (ชื่อเดิม) โครงการอาคาร โรงแรมและสำนักงาน ขนาดความสูง 27 ชั้น ชั้นใต้ดิน 2 ชั้น
ของบริษัท บีเอสเอ็น แอสเซท จำกัด
จัดทำรายงานโดย บริษัทเอ็นไวรอนमेंท์ แอนด์ แล็บอราตอรี จำกัด
ระหว่าง เดือน กรกฎาคม - กันยายน 2565
ตำแหน่งที่ตรวจวัด น้ำหลังบำบัด (Effluent)
ตำแหน่งพิกัด UTM ของสถานี 13.724687038459962, 100.5473250935819

ดัชนีคุณภาพ น้ำเสีย	หน่วย	ผลการตรวจวัด น้ำหลังบำบัด (Effluent)			ค่าสูงสุด/ค่า ต่ำสุด	ค่ามาตรฐาน (2)	เกณฑ์กำหนด ในรายงาน (3)
		กรกฎาคม	สิงหาคม	กันยายน			
pH	-	6.9	7.4	7.3	7.4/6.9	5.0-9.0	5.0-9.0
BOD	mg/L	<2.0	<2.0	<2.0	<2.0/<2.0	≤20	≤20
TSS	mg/L	<5.0	<5.0	<5.0	<5.0/<5.0	≤30	≤30
Fat Oil & Grease	mg/L	1.8	3.4	1.3	3.4/1.3	≤20	≤20
TKN	mg/L N	<0.28	<0.28	<0.28	<0.28/<0.28	≤35	≤35
Sulfide	mg/L S	<1.0	<1.0	<1.0	<1.0/<1.0	≤1.0	≤1.0
Total Coliform	MPN/100ml	2,800	16,000	2,200	16,000/2,200	-	-
Residual Chlo- rine	mg/L	<0.1	<0.1	<0.1	<0.1/<0.1	-	-

หมายเหตุ (1) ในกรณี Not Detectable ให้ระบุค่าเป็น Detection Limit ของวิธีการตรวจวัดที่ใช้
(2) มาตรฐานตามประกาศกระทรวงทรัพยากรธรรมชาติและสิ่งแวดล้อม เรื่อง กำหนดมาตรฐานควบคุมการ
ระบายน้ำทิ้งจากอาคารบางประเภทและบางขนาด ลงวันที่ 7 พฤศจิกายน พ.ศ. 2548 (อาคารประเภท ก)
(3) ระบุความเข้มข้นหรือ Loading ที่กำหนดเป็นเงื่อนไขในรายงานการประเมินผลกระทบสิ่งแวดล้อม

ชื่อผู้เก็บตัวอย่าง EnviLab (บริษัทเอ็นไวรอนमेंท์ แอนด์ แล็บอราตอรี จำกัด)
ชื่อผู้บันทึก น.ส.พัศณีย์ กิ่งทอง
ผู้ควบคุม/ตรวจสอบ น.ส. อลิสา ทรงสวัสดิ์
ชื่อบริษัทผู้ตรวจวัดและวิเคราะห์ตัวอย่าง บริษัท เอ็นไวรอนमेंท์ แอนด์ แล็บอราตอรี จำกัด
ชื่อผู้วิเคราะห์ 1. น.ส. เย็นฤดี พันธุ์แก้ว ทะเบียนเลขที่ ว-029-จ-2798
2. น.ส. พัทธกรณ์ แจ่มดาว ทะเบียนเลขที่ ว-029-จ-3719
3. น.ส. จุติมา ขุนเกลี้ยง ทะเบียนเลขที่ ว-029-จ-6324
4. น.ส.อุไร ศรีเนตร ทะเบียนเลขที่ ว-029-ค-3397
5. น.ส.พัชรี โตสกุล ทะเบียนเลขที่ ว-029-จ-7595

เบอร์โทร 02-9690714, 02-9690130-1

แบบ ตต.9

รายงานผลการตรวจวัดคุณภาพน้ำทิ้ง

โครงการ ดิเอทส์ ลุมพินี (ชื่อเดิม) โครงการอาคาร โรงแรมและสำนักงาน ขนาดความสูง 27 ชั้น ชั้นใต้ดิน 2 ชั้น

ของบริษัท บีเอสเอ็น แอสเซท จำกัด

จัดทำรายงานโดย บริษัทเอ็นไวรอนमेंท์ แอนด์ แลบบอราตอรี จำกัด

ระหว่าง เดือน ตุลาคม - ธันวาคม 2565

ตำแหน่งที่ตรวจวัด น้ำหลังบำบัด (Effluent)

ตำแหน่งพิกัด UTM ของสถานี 13.724687038459962, 100.5473250935819

ดัชนีคุณภาพ น้ำเสีย	หน่วย	ผลการตรวจวัด น้ำหลังบำบัด (Effluent)			ค่าสูงสุด/ ค่าต่ำสุด	ค่ามาตรฐาน (2)	เกณฑ์กำหนด ในรายงาน (3)
		ตุลาคม	พฤศจิกายน	ธันวาคม			
pH	-	7.4	7.4	7.6	7.6/7.4	5.0-9.0	5.0-9.0
BOD	mg/L	<2.0	<2.0	6.0	6.0/<2.0	≤20	≤20
TSS	mg/L	<5.0	<5.0	7.8	7.8/<5.0	≤30	≤30
Fat Oil & Grease	mg/L	1.6	<0.5	2.7	2.7/<0.5	≤20	≤20
TKN	mg/L N	2.8	1.7	4.0	4.0/1.7	≤35	≤35
Sulfide	mg/L S	<1.0	<1.0	<1.0	<1.0/<1.0	≤1.0	≤1.0
Total Coliform	MPN/100ml	170	3,500	16,000		-	-
Residual Chlorine	mg/L	<0.1	<0.1	<0.1		-	-

หมายเหตุ (1) ในกรณี Not Detectable ให้ระบุค่าเป็น Detection Limit ของวิธีการตรวจวัดที่ใช้

(2) มาตรฐานตามประกาศกระทรวงทรัพยากรธรรมชาติและสิ่งแวดล้อม เรื่อง กำหนดมาตรฐานควบคุมการ
ระบายน้ำทิ้งจากอาคารบางประเภทและบางขนาด ลงวันที่ 7 พฤศจิกายน พ.ศ. 2548 (อาคารประเภท ก)

(3) ระบุความเข้มข้นหรือ Loading ที่กำหนดเป็นเงื่อนไขในรายงานการประเมินผลกระทบสิ่งแวดล้อม

ชื่อผู้เก็บตัวอย่าง EnviLab (บริษัทเอ็นไวรอนमेंท์ แอนด์ แลบบอราตอรี จำกัด)

ชื่อผู้บันทึก น.ส.พัชณีย์ กิ่งทอง

ผู้ควบคุม/ตรวจสอบ น.ส. อลิสา ทรงสวัสดิ์

ชื่อบริษัทผู้ตรวจวัดและวิเคราะห์ตัวอย่าง บริษัท เอ็นไวรอนमेंท์ แอนด์ แลบบอราตอรี จำกัด

ชื่อผู้วิเคราะห์	1. น.ส. เอ็นฤติ พันธุ์แก้ว	ทะเบียนเลขที่ ว-029-จ-2798
	2. น.ส. พิชราภรณ์ แจ่มดาว	ทะเบียนเลขที่ ว-029-จ-3719
	3. น.ส. จิตติมา ขุนเกลี้ยง	ทะเบียนเลขที่ ว-029-จ-6324
	4. น.ส.อุไร ศรีเนตร	ทะเบียนเลขที่ ว-029-ค-3397
	5. น.ส.พัชรี โตสกุล	ทะเบียนเลขที่ ว-029-จ-7595

เบอร์โทร 02-9690714, 02-9690130-1

รายงานผลการตรวจวัดคุณภาพน้ำ

โครงการ ดิเอทส์ ลุมพินี (ชื่อเดิม) โครงการอาคารโรงแรมและสำนักงาน ขนาดความสูง 27 ชั้น ชั้นใต้ดิน 2 ชั้น

ของบริษัท บีเอสเอ็น แอสเซท จำกัด

จัดทำรายงานโดย บริษัทเอ็นไวรอนमेंท์ แอนด์ แล็บอราตอรี จำกัด

ระหว่าง เดือน ธันวาคม 2564

ตำแหน่งที่ตรวจวัด น้ำเข้าหอผึ่งเย็น

ตำแหน่งพิกัด UTM ของสถานี 13.724699415172706, 100.54737337334102

ดัชนีคุณภาพ น้ำเสีย	หน่วย	ผลการตรวจวัด น้ำเข้าหอผึ่งเย็น	ค่าสูงสุด/ค่า ต่ำสุด	ค่ามาตรฐาน (2)	เกณฑ์กำหนด ในรายงาน (3)
		ธันวาคม 2564			
pH	-	8.4	8.4	-	-
Residual Chlorine	mg/L	<0.1	<0.1	-	-
Total Coliform	MPM/100ml	ND	ND	-	-
Legionella spp.	/L	ND	ND	-	-

หมายเหตุ (1) ในกรณี Not Detectable ให้ระบุค่าเป็น Detection Limit ของวิธีการตรวจวัดที่ใช้

(2) มาตรฐานตามประกาศกระทรวงทรัพยากรธรรมชาติและสิ่งแวดล้อม เรื่อง กำหนดมาตรฐานควบคุมการ
ระบายน้ำทิ้งจากอาคารบางประเภทและบางขนาด ลงวันที่ 7 พฤศจิกายน พ.ศ. 2548 (อาคารประเภท ข)

(3) ระบุความเข้มข้นหรือ Loading ที่กำหนดเป็นเงื่อนไขในรายงานการประเมินผลกระทบสิ่งแวดล้อม

ชื่อผู้เก็บตัวอย่าง EnviLab (บริษัทเอ็นไวรอนमेंท์ แอนด์ แล็บอราตอรี จำกัด)

ชื่อผู้บันทึก น.ส.พัศสินี กิ่งทอง

ผู้ควบคุม/ตรวจสอบ น.ส. อธิสา ทรงสวัสดิ์

ชื่อบริษัทผู้ตรวจวัดและวิเคราะห์ตัวอย่าง บริษัท เอ็นไวรอนमेंท์ แอนด์ แล็บอราตอรี จำกัด

ชื่อผู้วิเคราะห์ 1. น.ส. เอ็นฤดี พันธุ์แก้ว ทะเบียนเลขที่ ว-029-จ-2798

1. น.ส.พัชรี โดสกุล ทะเบียนเลขที่ ว-029-จ-7595

ชื่อผู้วิเคราะห์โดย : Legionella spp. วิเคราะห์โดย Analytical Laboratory Service Co.,Ltd.

เบอร์โทร 02-9690714, 02-9690130-1

รายงานผลการตรวจวัดคุณภาพน้ำ

โครงการ ดิเอทส์ ลุมพินี (ชื่อเดิม) โครงการอาคารโรงแรมและสำนักงาน ขนาดความสูง 27 ชั้น ชั้นใต้ดิน 2 ชั้น

ของบริษัท บีเอสเอ็น แอสเซท จำกัด

จัดทำรายงาน โดย บริษัทเอ็นไวรอนเม้นท์ แอนด์ แล็บอราตอรี จำกัด

ระหว่าง เดือน ธันวาคม 2564

ตำแหน่งที่ตรวจวัด น้ำออกหอผึ่งเย็น

ตำแหน่งพิกัด UTM ของสถานี 13.724699415172706, 100.54737337334102

ดัชนีคุณภาพ น้ำเสีย	หน่วย	ผลการตรวจวัด น้ำออกหอผึ่งเย็น	ค่าสูงสุด/ค่า ต่ำสุด	ค่ามาตรฐาน (2)	เกณฑ์กำหนด ในรายงาน (3)
		ธันวาคม 2564			
pH	-	7.9	7.9	-	-
Residual Chlorine	mg/L	<0.1	<0.1	-	-
Total Coliform	MPM/100ml	ND	ND	-	-
Legionella spp.	/L	ND	ND	-	-

หมายเหตุ (1) ในกรณี Not Detectable ให้ระบุค่าเป็น Detection Limit ของวิธีการตรวจวัดที่ใช้

(2) มาตรฐานตามประกาศกระทรวงทรัพยากรธรรมชาติและสิ่งแวดล้อม เรื่อง กำหนดมาตรฐานควบคุมการ
ระบายน้ำทิ้งจากอาคารบางประเภทและบางขนาด ลงวันที่ 7 พฤศจิกายน พ.ศ. 2548 (อาคารประเภท ข)

(3) ระบุความเข้มข้นหรือ Loading ที่กำหนดเป็นเงื่อนไขในรายงานการประเมินผลกระทบสิ่งแวดล้อม

ชื่อผู้เก็บตัวอย่าง EnviLab (บริษัทเอ็นไวรอนเม้นท์ แอนด์ แล็บอราตอรี จำกัด)

ชื่อผู้บันทึก น.ส.พัศสินีย์ กิ่งทอง

ผู้ควบคุม/ตรวจสอบ น.ส. อลิสา ทรงสวัสดิ์

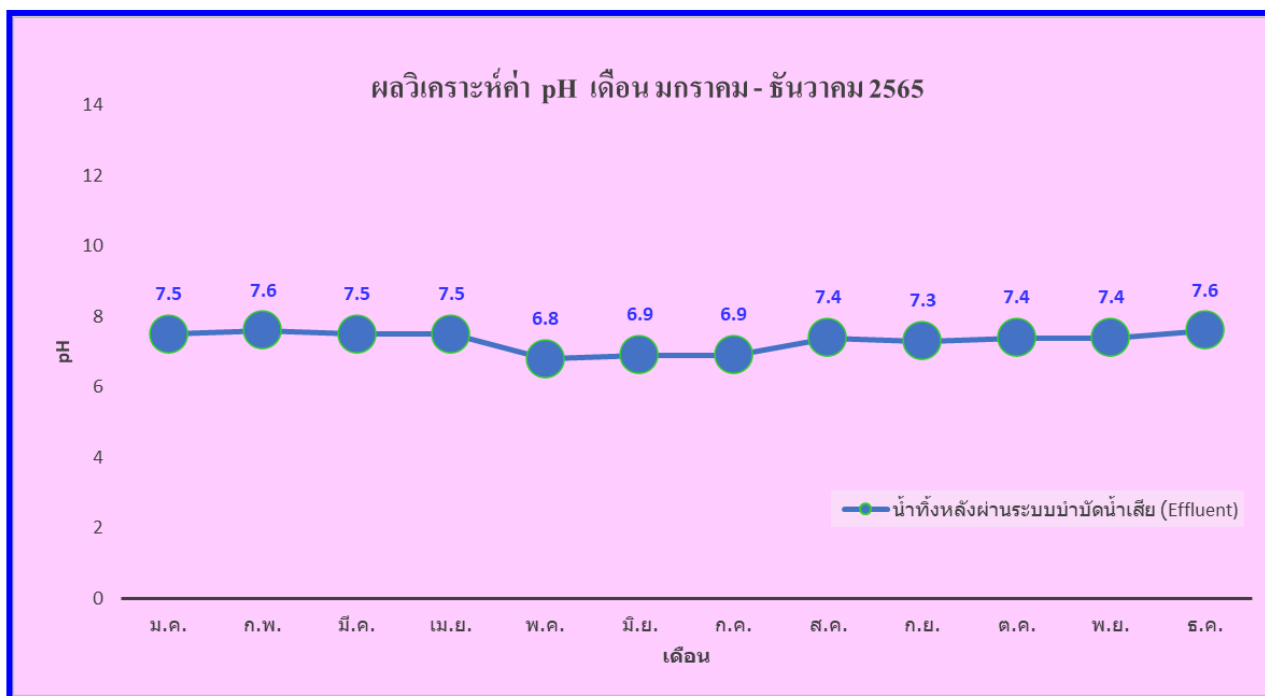
ชื่อบริษัทผู้ตรวจวัดและวิเคราะห์ตัวอย่าง บริษัท เอ็นไวรอนเม้นท์ แอนด์ แล็บอราตอรี จำกัด

ชื่อผู้วิเคราะห์ 1. น.ส. เอ็นฤดี พันธุ์แก้ว ทะเบียนเลขที่ ว-029-จ-2798

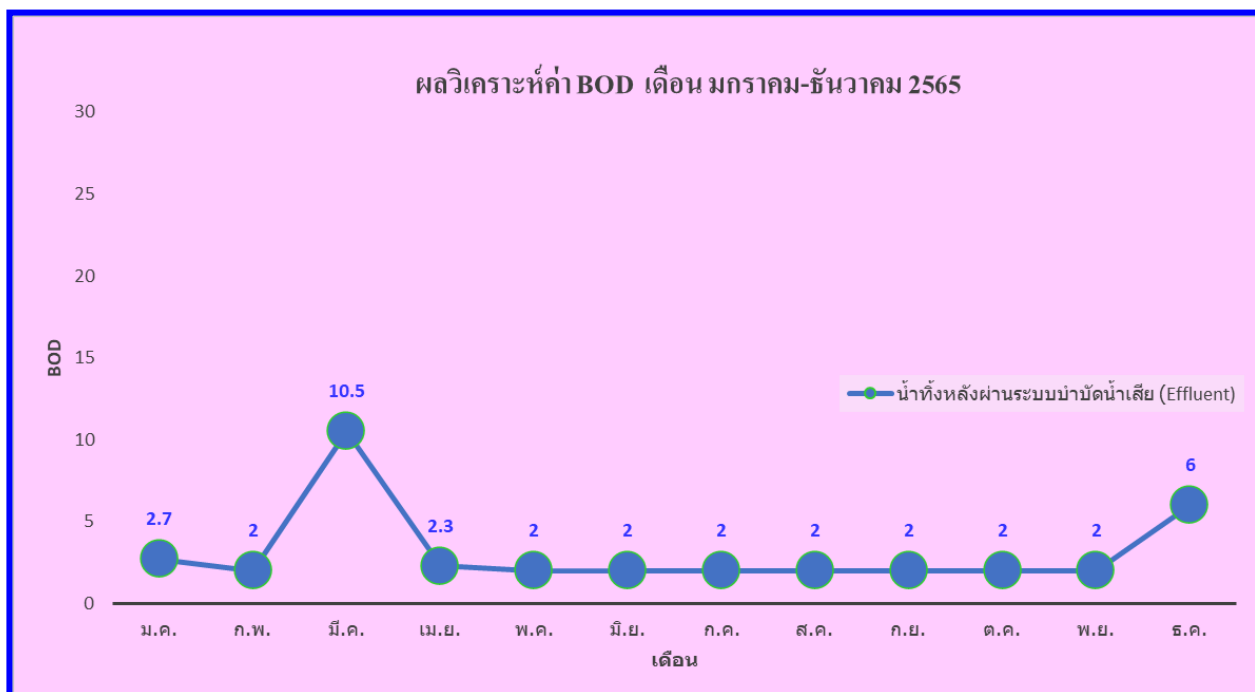
1. น.ส.พัชรี โดสกุล ทะเบียนเลขที่ ว-029-จ-7595

ชื่อผู้วิเคราะห์โดย : Legionella spp. วิเคราะห์โดย Analytical Laboratory Service Co.,Ltd.

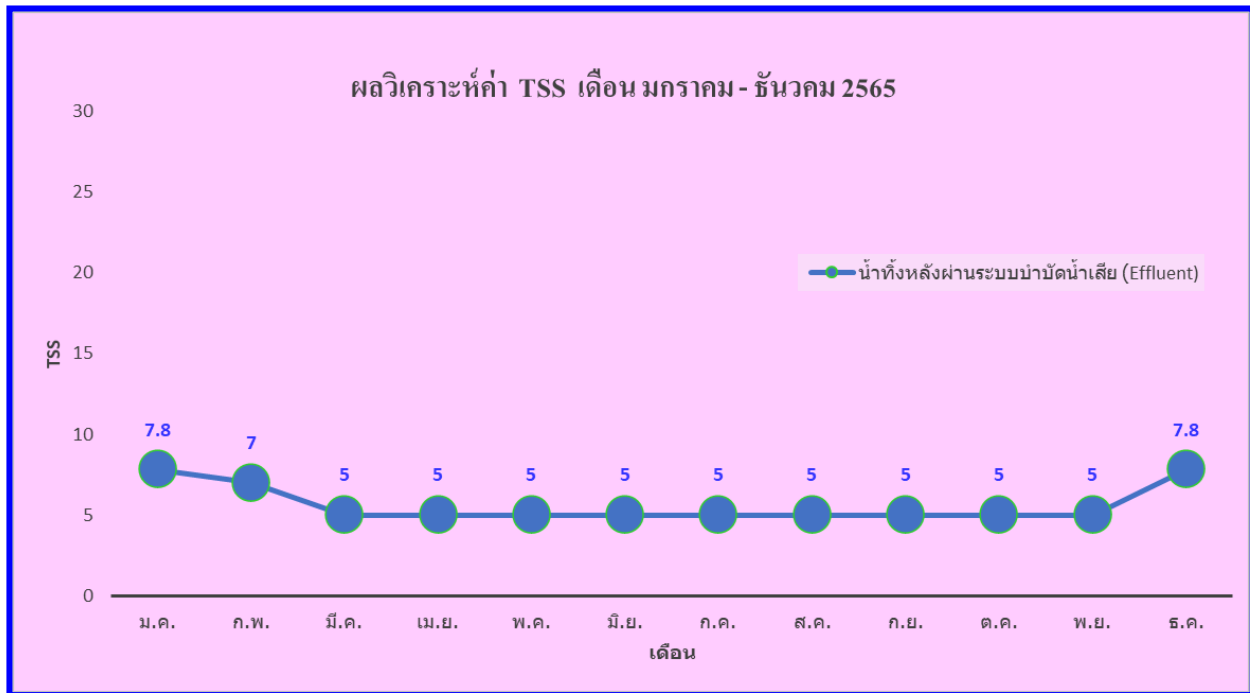
เบอร์โทร 02-9690714, 02-9690130-1



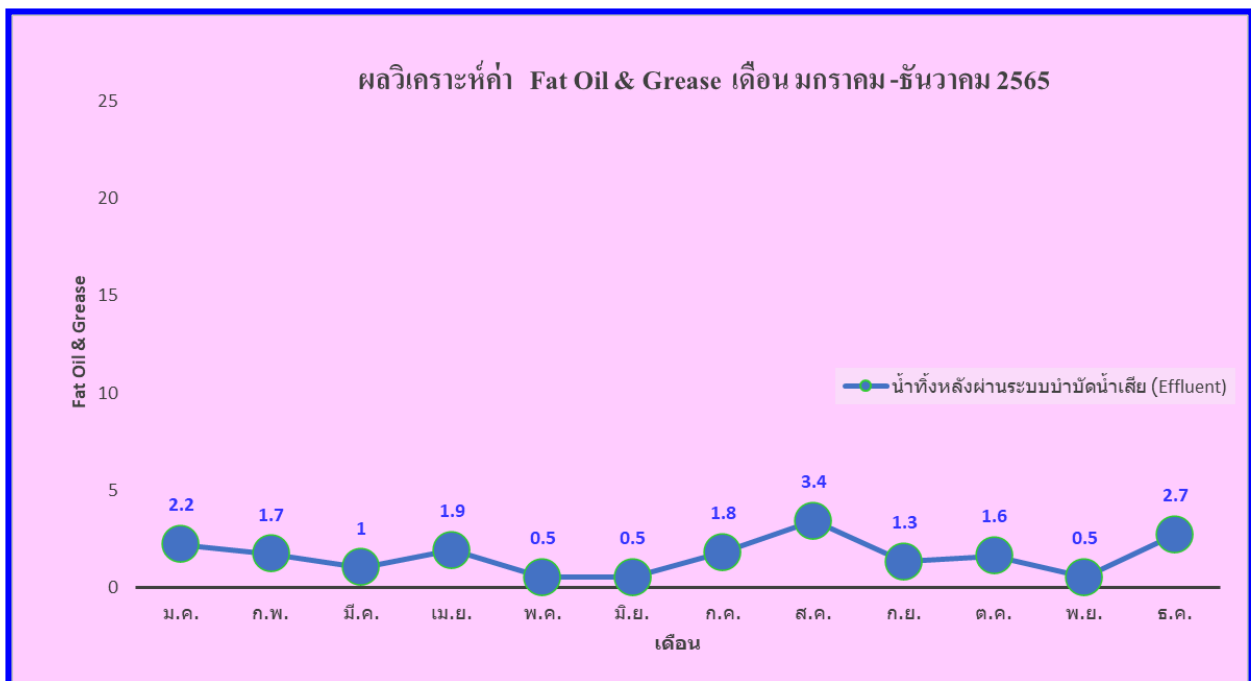
รูปที่ 3.1 กราฟผลวิเคราะห์ค่า pH เดือน มกราคม - ธันวาคม 2565



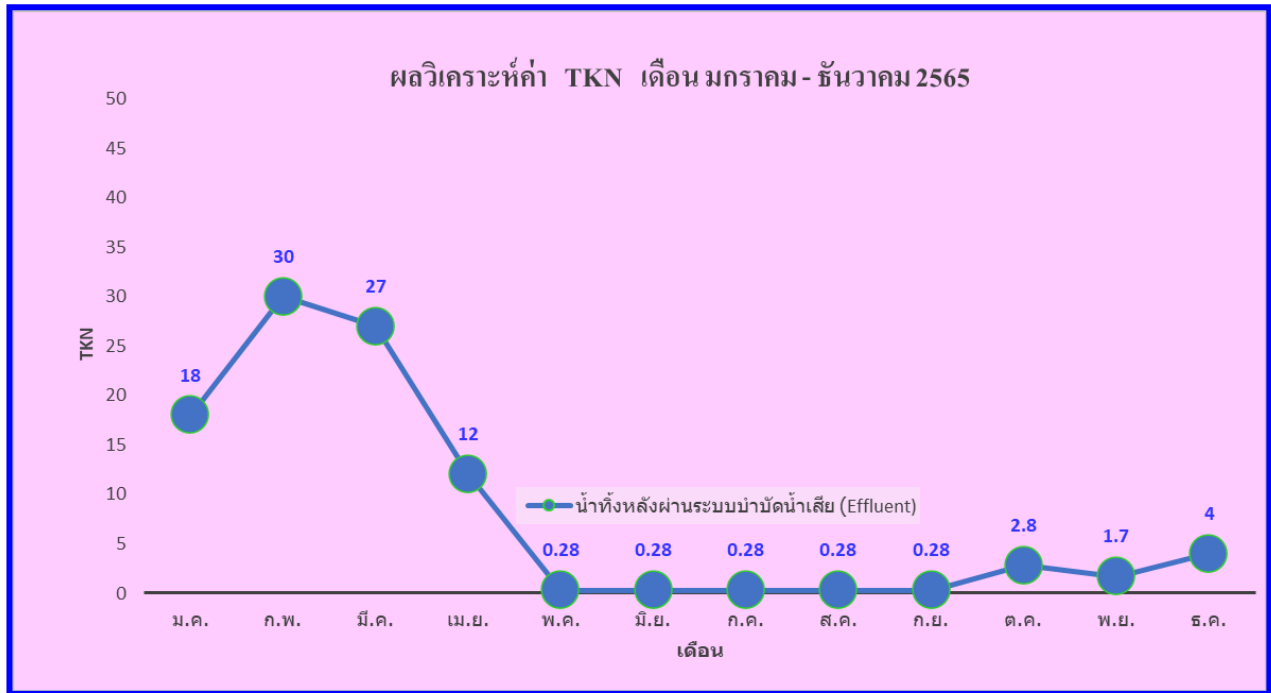
รูปที่ 3.2 กราฟผลวิเคราะห์ค่า BOD เดือน มกราคม - ธันวาคม 2565



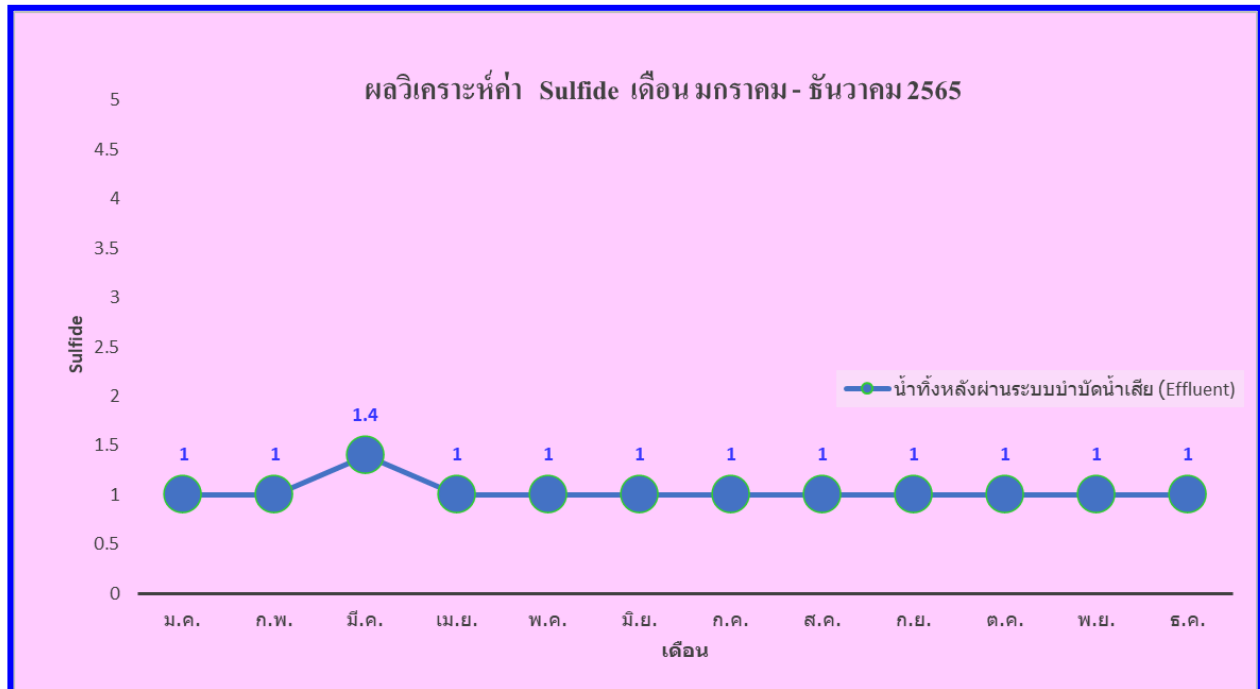
รูปที่ 3.3 กราฟผลวิเคราะห์ค่า TSS เดือน มกราคม - ธันวาคม 2565



รูปที่ 3.4 กราฟผลวิเคราะห์ค่า Oil & Grease เดือน มกราคม - ธันวาคม 2565



รูปที่ 3.5 กราฟผลวิเคราะห์ค่า TKN เดือน มกราคม - ธันวาคม 2565



รูปที่ 3.5 กราฟผลวิเคราะห์ค่า Sulfide เดือน มกราคม - ธันวาคม 2565